

CILLIT®- IMMUNO

Dosificador de polifosfatos hidrodinámico Modelos: IMMUNO 152- N / 153-N



CILLIT IMMUNO 152-N

CILLIT IMMUNO 153-N

- Los dosificadores **CILLIT®- IMMUNO** son apropiados para proteger de las incrustaciones calcáreas y la corrosión de las instalaciones de los circuitos hidráulicos.
- Son equipos que añaden al agua de un modo proporcional y en una cantidad precisa el producto **CILLIT®- 55**, un producto totalmente inocuo y de calidad alimentaria.
- Funcionan sin conexión eléctrica de modo hidrodinámico aprovechando la energía del agua.

APLICACIÓN

El dosificador **CILLIT®- IMMUNO** se utiliza para la protección de las instalaciones de agua fría y caliente en circuitos abiertos, contra la formación de incrustaciones calcáreas y contra la corrosión, así como para eliminar progresivamente incrustaciones calcáreas ya existentes.

DESCRIPCIÓN DEL PRODUCTO

El dosificador **CILLIT®- IMMUNO** es un equipo que inyecta en el agua de forma proporcional una cantidad determinada de producto **CILLIT®- 55 M-H UNIVERSAL**.

Funciona de forma hidrodinámica sin necesidad de alimentación eléctrica, aprovechando la energía del agua; basta con instalar el dosificador en la tubería de agua que alimenta la instalación a proteger y realizar una carga con el producto en polvo.

El elemento de conexión es orientable 360°, por lo que el dosificador puede ser acoplado indistintamente en tuberías horizontales o verticales.

Toda la gama de dosificadores **CILLIT®- IMMUNO** están contruidos con materiales resistentes a la corrosión y cumplen con las prescripciones vigentes en cuanto a características sanitarias del agua de consumo humano. Además incorporan un disco solubilizador, patentado, para facilitar la recarga y disolución del producto.

VENTAJAS

- Óptima protección contra las incrustaciones calcáreas y la corrosión.
- Progresiva eliminación de las incrustaciones calcáreas ya existentes.
- Saneamiento gradual de instalaciones en deficientes condiciones de funcionamiento.
- Posibilidad de instalación en tuberías verticales u horizontales y para cualquier dirección del flujo del agua.
- Mínimo espacio necesario para el accesorio de conexión, por lo que no es necesario separar la tubería de la pared.
- Pérdida de carga muy reducida.
- Dosificación precisa desde caudales muy bajos.
- Óptima proporcionalidad y precisión de dosificación.
- Gastos de mantenimiento inapreciables.
- Ningún elemento eléctrico.
- Funcionamiento silencioso.
- Larga autonomía entre dos recargas.
- Facilidad de recarga con el disco solubilizador.

INSTALACIÓN

Para el montaje deben tenerse siempre presentes las prescripciones relativas a instalaciones hidráulicas. Se aconseja instalar siempre un filtro de protección para evitar la presencia de cuerpos extraños en la red de agua y en el propio equipo.

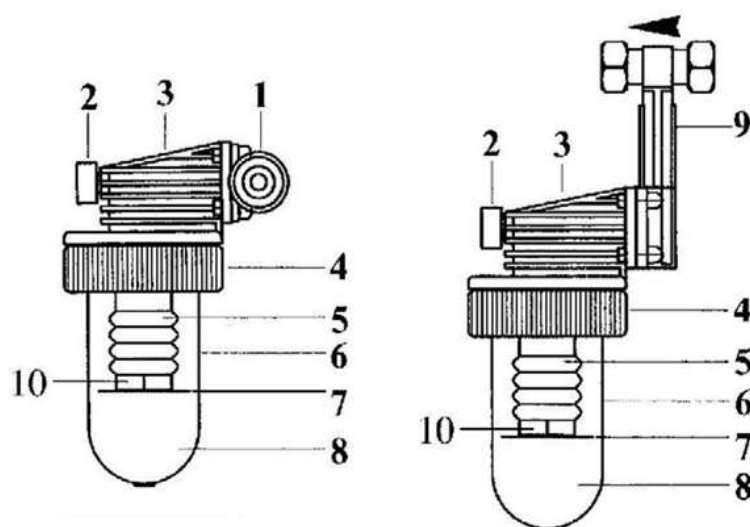
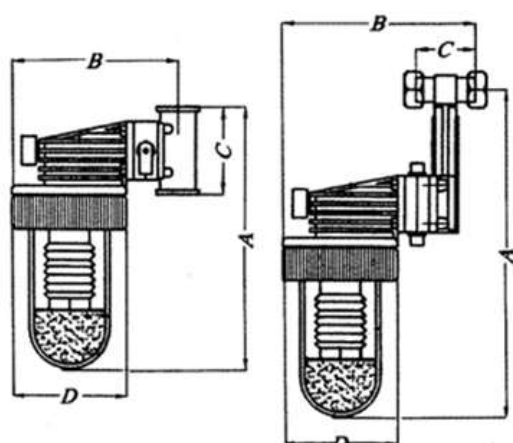
Antes y después del **CILLIT®- IMMUNO** deberá montarse válvulas de interrupción y un by-pass.

La selección del modelo se realiza en función de las necesidades previstas de consumo de agua (ver datos técnicos). Al instalar el **CILLIT®- IMMUNO** deberá montarse en ambos lados del dosificador un tramo de tubo recto, sin reducciones ni válvulas, de una longitud mínima 20 veces superior al diámetro de la pieza de conexión.

DATOS TÉCNICOS

CILLIT®- IMMUNO		152-N	153-N
Conexiones	"	1/2"	1/2"
Caudal mínimo/máximo	m ³ /h	1'5	1'5
Pérdida de carga a caudal nominal	bar	0,29	0,29
Autonomía aprox.	m ³	20-40	20-40
Carga CILLIT®- 55 M-H Universal	g	80	80
Temperatura mín./máx. del agua	°C	5-30	
Temperatura mín./máx. ambiente	°C	5-40	
Elemento de conexión		incorporado	
Dimensiones			
A	mm	185	185
B	mm	280	280
C	mm	230	230
D	mm	155	155

COMPONENTES Y DIMENSIONES

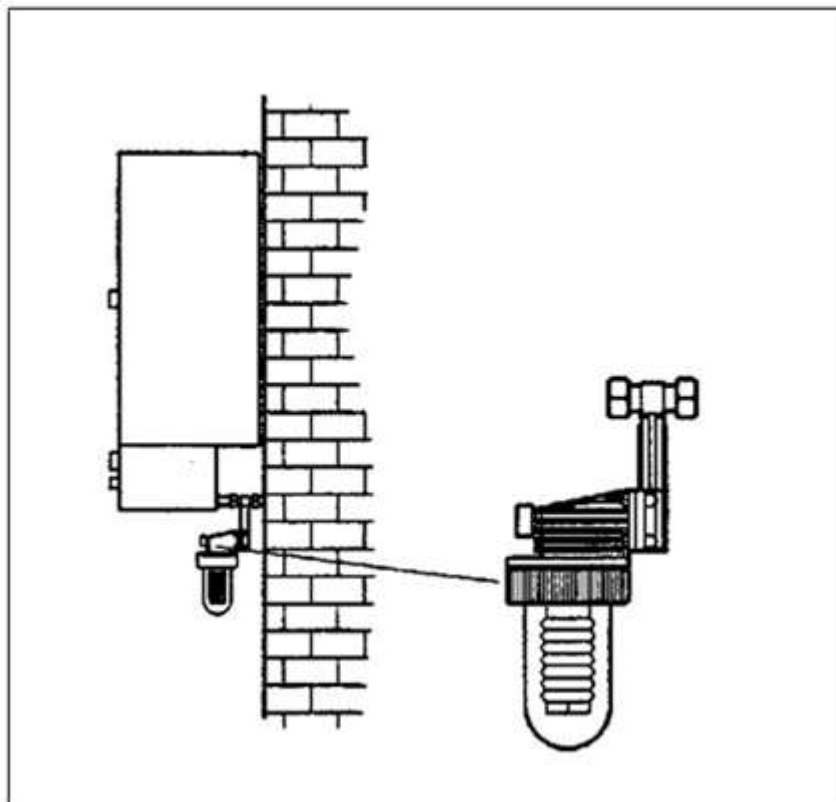


IMMUNO 152

IMMUNO 153

LEYENDA

1. Elemento de conexión
2. Tornillo de purga
3. Cabezal
4. Rosca de cierre
5. Membrana de fuelle
6. Recipiente o vaso
7. Disco solubilizador
8. Carga de producto CILLIT 55 H/M UNI
9. Pieza de conexión a caldera mural
10. Anillo distanciador y difusor

ESQUEMAS DE INSTALACIÓN

La presente información técnica tiene en cuenta la experiencia de la sociedad y se aplica para un uso normal del producto, según descrito en el presente documento; otro tipo de aplicaciones deben autorizarse particularmente. En casos muy concretos y difíciles es necesario establecer un acuerdo con nuestro Servicio de Asistencia Técnica que cubre todo el territorio nacional con el fin de poder controlar los resultados y aprobar las posibles correcciones. CILIT se reserva el derecho a cualquier modificación de sus propios productos. Queda prohibida la reproducción total o parcial de esta documentación que es propiedad de la Sociedad.

CILIT S.A

Silici 71-73 - 08940 Cornellá de Llobregat - ESPAÑA
Tel: 93-474.04.94 - Fax: 93-474.47.30
E-mail: cilit@cilit.com - Web: www.cilit.com