

CILLIT 77 N

Filtro clarificador

Modelos: 3/4" - 1" - 1 1/4" - 1 1/2" - 2" (DN 20 a DN 65)



- Los filtros **CILLIT®- 77 N** están contruidos y diseñados pensando en facilitar su instalación al máximo y que el elemento filtrante reúna las mayores garantías de higiene.
- Los filtros **CILLIT®- 77 N** están contruidos con materiales atóxicos y reúnen todas las características para el tratamiento de sustancias alimentarias.

APLICACIÓN

Filtración de agua potable y de servicio, para la protección de las conducciones, así como de todos los aparatos o equipos a ellas conectados (grifos, instalaciones industriales, calentadores, etc.) frente a las partículas extrañas al agua tales como arenillas, estopada, virutas metálicas, óxidos, etc., los cuales pueden ocasionar averías de funcionamiento o procesos de corrosión de punto o picadura.

Los filtros **CILLIT®- 77 N** también pueden aplicarse para la filtración de aguas de pozo, aguas de procesos industriales y circuitos de refrigeración.

Estos filtros no son adecuados para la filtración de aceites, disolventes, detergentes, ni productos químicos similares. Los productos disueltos en el agua no podrán ser filtrados.

Condiciones previas

En aguas con alto grado de ensuciamiento por partículas de gran tamaño o partículas filamentosas, tales como pelos, hilachas, etc, será indispensable la instalación de un filtro de desbaste previo.

FUNCIONAMIENTO

El flujo de agua de red entra en el interior del filtro y circula a través del elemento filtrante desde afuera hacia adentro y sale filtrada.

Las partículas extrañas al agua mayores de 90 µm quedan retenidas en la superficie exterior del elemento filtrante. A medida que va aumentando el grado de suciedad del elemento filtrante, disminuirá la presión del agua y deberá procederse a lavar o cambiar el elemento filtrante. El grado de suciedad del elemento filtrante se puede apreciar a través del vaso transparente.

Como regla general, se recomienda lavar el elemento filtrante tras un periodo de funcionamiento de aproximadamente un mes en agua de red; en aguas de pozo, o aguas de circuitos industriales, la frecuencia podrá ser inferior. La limpieza o cambio del elemento filtrante se puede realizar fácilmente, sin necesidad de herramientas.

CONSTRUCCIÓN, COMPONENTES DEL FILTRO Y ACCESORIOS

Construcción

Cabezal de plástico especial en los modelos 3/4" a 1 1/4". De latón en los modelos de 1 1/2" a 2". Con tornillo de purga y despresuración para poder realizar operaciones de lavado o cambio del elemento filtrante.

Cuerpo cilíndrico transparente (PN10) que se puede desmontar y montar fácilmente, sin necesidad de herramientas, gracias a una junta especial situada en el cabezal del filtro.

Elemento filtrante en poliéster, con junta para separar la cámara de agua filtrada de la no filtrada. Pieza de conexión de latón girable para posibilitar el montaje en tubería vertical u horizontal. Todos los materiales del filtro cumplen la normativa vigente para agua de consumo humano.

Componentes del filtro

Filtro 77 N completo, con pieza de conexión orientable a 360°, tornillos, racors, juntas y elementos filtrantes de 90 µm.

Accesorios

Elementos filtrantes de recambio de 90 µm (0,09 mm.). Para aplicaciones especiales, elementos filtrantes de 5 µm (0,005 mm.).

Para modelos 3/4" a 1 1/4":

90 µm: Cód. nº 5011.01 (lavable).

5 µm: Cód. nº 5011.03 (no lavable).

Para modelos 1 1/2" a 2":

90 µm: Cód. nº 5011.02 (lavable).

5 µm: Cód. nº 5011.04 (no lavable).

VENTAJAS

- La pieza de conexión a tubería es orientable 360° por lo que permite su colocación tanto en tuberías verticales como horizontales y en cualquier dirección del flujo del agua.
- Dentro de la gama de filtros mecánicos (no autolimpiantes) el **CILLIT®- 77 N** es el filtro

clarificador de diseño y técnica más avanzados del mercado.

- El cabezal en bronce en los modelos de 1 1/2" y 2" permite soportar tensiones o resistencias mecánicas que suelen ser particularmente frecuentes en caudales elevados.
- Los filtros **CILLIT®- 77 N** están contruidos con materiales atóxicos y reúnen todas las características para el tratamiento de sustancias alimentarias.

CONDICIONES PREVIAS AL MONTAJE

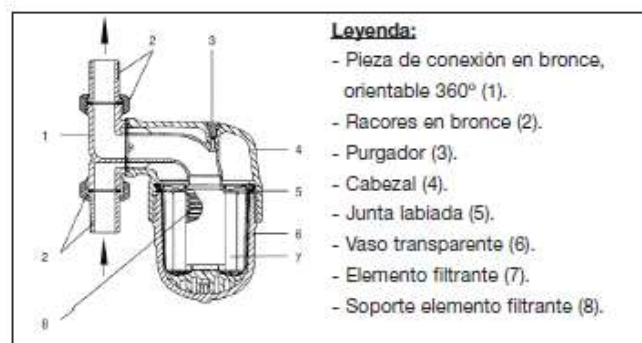
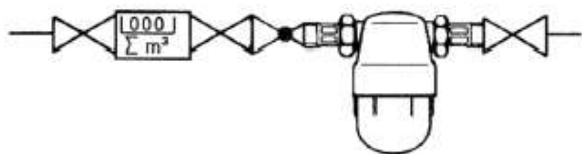
Deben observarse las normas generales para instalaciones de agua, prescritas por las ordenanzas locales, así como los datos técnicos de cada equipo.

El lugar de ubicación debe estar protegido contra las heladas y se debe garantizar la seguridad del filtro contra productos químicos, colorantes, disolventes y contra la radiación solar directa.

Los filtros **CILLIT®- 77 N** deberán montarse, según sus diámetros nominales, en tuberías de dimensiones idénticas. Se recomienda instalar un bypass, sobre el filtro.

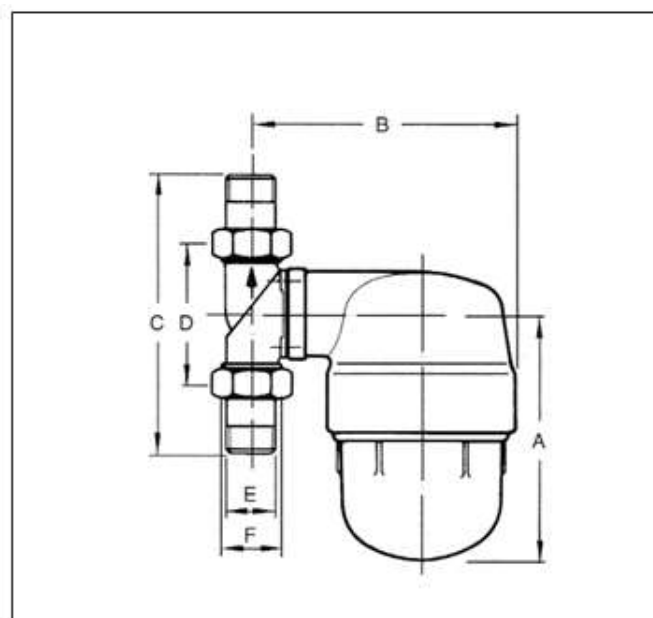
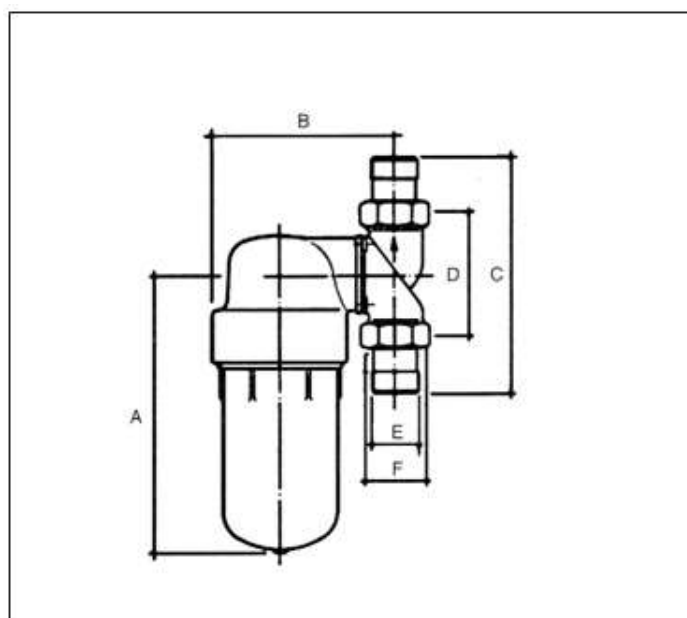
El montaje es posible en tuberías verticales u horizontales. Se recomienda instalar 2 manómetros, uno a la entrada y otro a la salida del filtro, para controlar la caída de presión, y proceder a su lavado, cuando se alcance una diferencia máxima de 1'5 bar.

Esquema de montaje; Horizontal



DATOS TÉCNICOS Y DIMENSIONES

CILLIT® - 77 N		3/4"	1"	1 1/4"	1 1/2"	2"
Diámetro de conexión	DN	20	25	32	40	50
Homologación DIN/DVGW		R 109	R 110	R111	R072	R073
Caudal máximo con $\Delta p=0,2$ bar	m ³ /h	4	5,5	6,5	9	12
Grado de filtración	μm	90	90	90	90	90
Presión nominal (PN)	bar	10	10	10	10	10
Presión de trabajo min/máx.	bar	0/10	0/10	0/10	0/10	0/10
Temperatura máx. agua/ambiente	°C	30/40	30/40	30/40	30/40	30/40
Centro de conexión a fondo vaso	A (mm)	170	170	170	285	285
Centro de tubería a exterior cabezal	B (mm)	190	190	190	190	190
Longitud de montaje con enlaces	C (mm)	196	196	216	240	260
Longitud de montaje sin enlaces	D (mm)	100	100	100	125	125
Rosca exterior enlace	E (mm)	R 3/4"	R 1"	R 1 1/4"	R 1 1/2"	R 2"
Rosca contratuerca	F (mm)	G 1 1/4"	G 1 1/4"	G 1 1/2"	G 2 1/4"	G 2 1/4"
Altura libre superior mínima	mm	150	150	150	150	150
Altura libre inferior mínima	mm	280	280	280	500	500
Peso aproximado	Kg	2	3,5	3,5	8	8,5



La presente información técnica tiene en cuenta la experiencia de la sociedad y se aplica para un uso normal del producto, según descrito en el presente documento; otro tipo de aplicaciones deben autorizarse particularmente. En casos muy concretos y difíciles es necesario establecer un acuerdo con nuestro Servicio de Asistencia Técnica que cubre todo el territorio nacional con el fin de poder controlar los resultados y aprobar las posibles correcciones. CILLIT se reserva el derecho a cualquier modificación de sus propios productos. Queda prohibida la reproducción total o parcial de esta documentación que es propiedad de la Sociedad.

CILLIT S.A

Silici 71-73 - 08940 Cornellá de Llobregat - ESPAÑA

Tel: 93-474.04.94 - Fax: 93-474.47.30

E-mail: cilit@cilit.com - Web: www.cilit.com