



# Esta gota de agua contiene información de vital importancia

En apariencia ésta es una gota de agua clara, transparente, inofensiva.

Si pudieramos introducirnos en ella descubriríamos que contiene cales, arena, gases, partículas en suspensión. Todos estos elementos e impurezas provocan **CORROSIÓN E INCRUSTACIONES**, y en definitiva, el deficiente funcionamiento de las conducciones de agua, perjudicando y dañando, además, los electrodomésticos, calefacción, grifería, sanitarios, etc.

Por ello, analizar el agua, es para **Cilit** siempre el primer paso antes de definir las soluciones técnicas a aplicar en cada instalación. **Cilit** ha desarrollado un amplio programa de productos aplicados al tratamiento del agua, respaldados por la experiencia adquirida en todo el mundo, como soluciones técnicas concretas a problemas específicos.

Una constante investigación y análisis de los problemas del agua, una extensa gama de productos y equipos, un eficaz y amplio servicio post-venta, constituyen la técnica **Cilit** para garantizar el perfecto funcionamiento de sus instalaciones de agua.



**TECNICA DE FILTRACION**



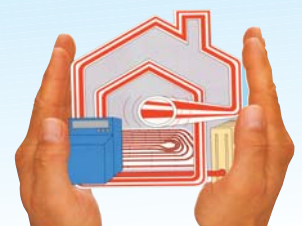
**TECNICA DE DESCALCIFICACIÓN**



**TECNICA DE DOSIFICACIÓN**



**TECNOLOGÍA AQA Total**



**TRATAMIENTO DE CIRCUITOS DE CALEFACCIÓN**



**TECNICA DE DESINCRUSTACIÓN Y LIMPIEZA DE CIRCUITOS**

# ¿Por qué el agua se convierte en un problema?

## Por las impurezas

Las compañías de agua hacen todo lo posible para suministrar un agua potable absolutamente pura. Pero a pesar de ello, normalmente llegan partículas e impurezas a su propia instalación. ¿Cuál es la causa? Las redes de nuestro sistema de abastecimiento de agua, son en parte antiguas y están sobrecargadas. Continuamente se realizan nuevas conexiones y reparaciones debido a las cuales penetran en la red partículas de arena, estopada, virutas metálicas, etc. Las oscilaciones de presión y las vibraciones desprenden partículas que con el tiempo se han ido adheriendo a la superficie interna de las tuberías de la red de distribución. De esta forma todas estas partículas llegan su instalación obturando las tuberías y averiando los aparatos a ellas conectados, con los consiguientes daños y molestias.

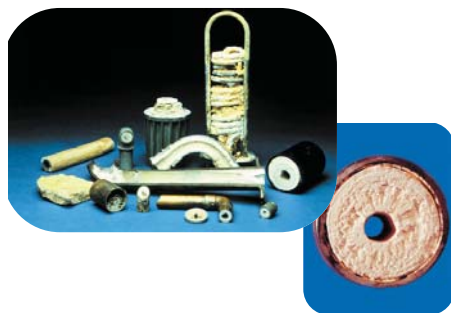
**¡Ahora puede Vd. hacer algo en contra! Con CILIT**



## Por la cal

El agua de lluvia al penetrar en el subsuelo va absorbiendo gran cantidad de sales minerales, como p.e. la cal. Las cales transforman el agua en dura, cuyas características desagradables. Vd. notará en su propia piel, al lavar la ropa o finalmente en su cartera, ya que la cal se va acumulando en cantidades notables en las conducciones de agua y en los aparatos a ellas conectados, inutilizándolos son: aumento de gastos por mayor consumo de energía y elevados gastos de reparaciones.

**¡Ahora puede Vd. hacer algo en contra! Con CILIT**



## Por la corrosión

Lamentablemente, el agua es menos inofensiva de los que aparenta. En cuánto ella contenga un exceso de anhídrido carbónico (CO<sub>2</sub>) libre agresivo, se transformará en un costoso y grave problema. Ya que un agua agresiva ataca las tuberías y a los aparatos y equipos instalados, corroyéndolos y destruyéndolos.

El agua de coloración marrón-rojiza y las manchas de óxido en las instalaciones sanitarias, son las señales de alarma de la corrosión, la cuál acabará produciendo roturas y perforaciones de las tuberías. Las molestias, los desperfectos y daños innecesarios, así como unos elevados gastos en reparaciones serán inevitables.

**¡Ahora puede Vd. hacer algo en contra! Con CILIT**



**Tome medidas antes de que sea demasiado tarde.**

